

Oprawa natynkowa - Wielowarstwowa technika świetlna - bezpośrednie rozsyłanie

Korpus z blachy stalowej, przekrój prostokątny, zdalny do użytku w pomieszczeniach czystych i obszarach pomieszczeń czystych według normy DIN 14644-1; wykonanie zgodne z wytycznymi IPA oraz zasadami zapewnienia jakości GMP (Good Manufacturing Practice); Kolor korpusu biały beskidzki RAL 9016; Rozsył światła bezpośrednie rozsyłanie poprzez Wielowarstwowa technika świetlna z PMMA, za pomocą mikroszybki pryzmatycznej CDP i folii dyfuzora rozsyłającej światło do przodu w technice wielowarstwowej, z przezroczystą maskownicą ze szkła hartowanego. Przeznaczone do oświetlenia stanowisk pracy z monitorem ekranowym,  $65^\circ < 3000 \text{ cd/m}^2$  z dookólną osłoną przeciwolśnieniową zgodną z obowiązującą normą DIN-EN 12464-1, UGR (4H/8H) 17.9. Estetycznie wbudowany sterownik LED.. Przyłącze elektryczne i przyłącze przewodu sterującego poprzez 5-biegunowe zaciski przyłączeniowe ze stykami wtykowymi.; Strumień świetlny w trybie oświetlenia awaryjnego 5775 lm. Oprawa do pomieszczeń czystych aduna jest przystosowana do zasilania prądem stałym (0/50 Hz), użycie w funkcji oprawy światła awaryjnego wymaga dodatkowego oznakowania. Zdarność do klasy czystości powietrza 2 wg ISO 14644-1 ze znakomitymi lub dobrymi wynikami w testach podatności na metabolizm bakterii i odporności chemicznej.

## CHARAKTERYSTYKA

Numer katalogowy	62164016670
Numer EAN	4020863384525
Numer taryfy celnej	94051190
Znak jakości	IP 65, Klasa ochronności I, $65^\circ < 3000 \text{ cd/m}^2$ , F, D, Pomieszczenie czyste, HACCP DIN10500/Żywność/IFS/BRC, Indoor, CE
Klasa odporności IK	IK07 (-20°C bis 35°C)
Temperatura otoczenia	ta -20°C do 35°C
Szczególne właściwości	Ready for IoT
Okres gwarancji	7 lata

## ELEKTROTECHNIKA

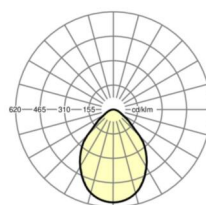
Zasilacz	Elektroniczny sterownik DALI2 (1 szt.)
Moc systemowa	51W
Napięcie sieciowe	230V/50Hz
Automat z bezpiecznikami (prąd rozruchowy)	15 szt./B10, 24 szt./B16, 24 szt./C10, 40 szt./C16
Klasa efektywności energetycznej/Źródło światła	D

## TECHNIKA ŚWIETLNA

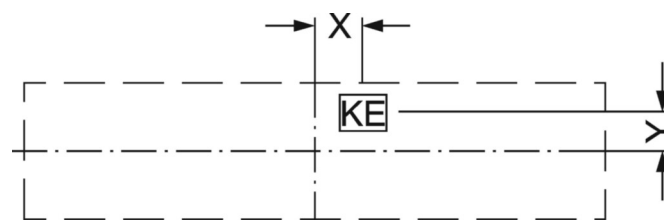
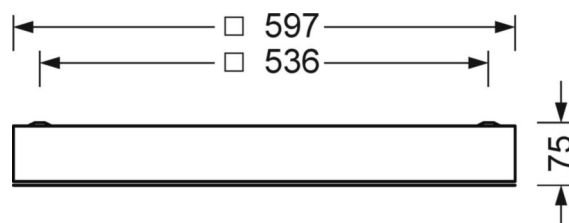
Wyposażenie	LED, współczynnik oddawania barw/kolor światła CRI $\geq 90$ / 4000K
Tolerancja koloru (MacAdam)	3SDCM
Bezpieczeństwo fotobiologiczne (Oprawa)	RG0
Nominalny strumień świetlny	5775lm
Nominalny strumień świetlny-tryb oświetlenia awaryjnego	5775lm
Trwałość LED	90000h L80/B10 (Tq 35°C), 100000h L80/B10 (Tq 25°C), 48000h L90/B10 (Tq 25°C)
Wydajność oprawy	114lm/W
UGR pop./pod.	17.9 / 17.8

## DEEP-LINK

<https://www.regiolum.de/pl/article/62164016670>



Odkośnik	LED 5800lm 940
$\eta_{LB}$	100 %
$\Phi \downarrow/\uparrow$	100 % / 0 %
UGR pop./pod.	17.9 / 17.8
BAP	$65^\circ < 3000 \text{ cd/m}^2$



**MECHANIKA**

Kolor obudowy	biały beskidzki RAL 9016
Wymiary (DxSzxW/ŚrxW)	597mm x 597mm x 75mm
System sufitowy	wycięte sufity
Masa (netto)	10.9kg
Wlot kabla KE (X/Y)	279mm/17mm
Rodzaj montażu	Pojedyncza instalacja sufitowa, Instalacja listew przysufitowych, Montaż do zabudowy w suficie pomieszczenia czystego, Montaż pojedynczy sufitowy wpuszczany

**Wymiary**

L	597 mm	Długość
B	597 mm	Szerokość
H	75 mm	Wysokość
A1	536 mm	Odstęp mocowań przy montażu pojedynczym
X	279 mm	Odstęp pomiędzy wejściem kabla a środkiem oprawy na osi X (wzdłuż)
Y	17 mm	Odstęp pomiędzy wejściem kabla a środkiem oprawy na osi Y (w poprz